

T  
TRILLIONAIRE  
RESIDENCES

BY BINGHATTI

WELCOME TO THE  
TRIILLIONAIRE LIVING



# Leading the Renaissance of Property in the Region







01.

About the  
Project

02.

Design  
Details

03.

Trillionaire by  
Binghatti



# The Trillionaire











01.

About the  
Project



# Project Facts

PROPERTY TYPE

**RESIDENTIAL & RETAIL**

PLOT AREA

**4705.32 SQ. M./ 50648.00 SQFT**

DESCRIPTION

**2B + G + 3P + 19 FLOORS + ROOF FLOOR**

NUMBER OF UNITS

**STUDIO - 239**

**1 BEDROOM - 59**

**2 BEDROOM - 64**

TOTAL UNITS

**RESIDENTIAL UNITS - 362**

**SHOP - 6**





ABOUT THE PROJECT

# Stating Features



CONCIERGE  
SERVICE



CHAUFFEUR  
SERVICE



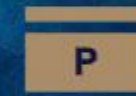
BODYGUARD  
SERVICE



BUTLER  
SERVICE



TITANIUM  
ACCESS CARD



PARKING  
ACCESS CARD



LOBBY  
LOUNGE



GYMNASIUM &  
TRAINING SERVICES



POOL



FOOD &  
BEVERAGE



SPA  
SERVICE



HOUSEKEEPING/  
CLEANING SERVICE

\*Some of the above features are à la carte services.

All stated services whether in relation to the building, common areas or individual units are subject to government and local authority approvals.



**T**  
TRILLIONAIRE  
RESIDENCES  
BY BINGHATTI

Dubai  
Water Canal

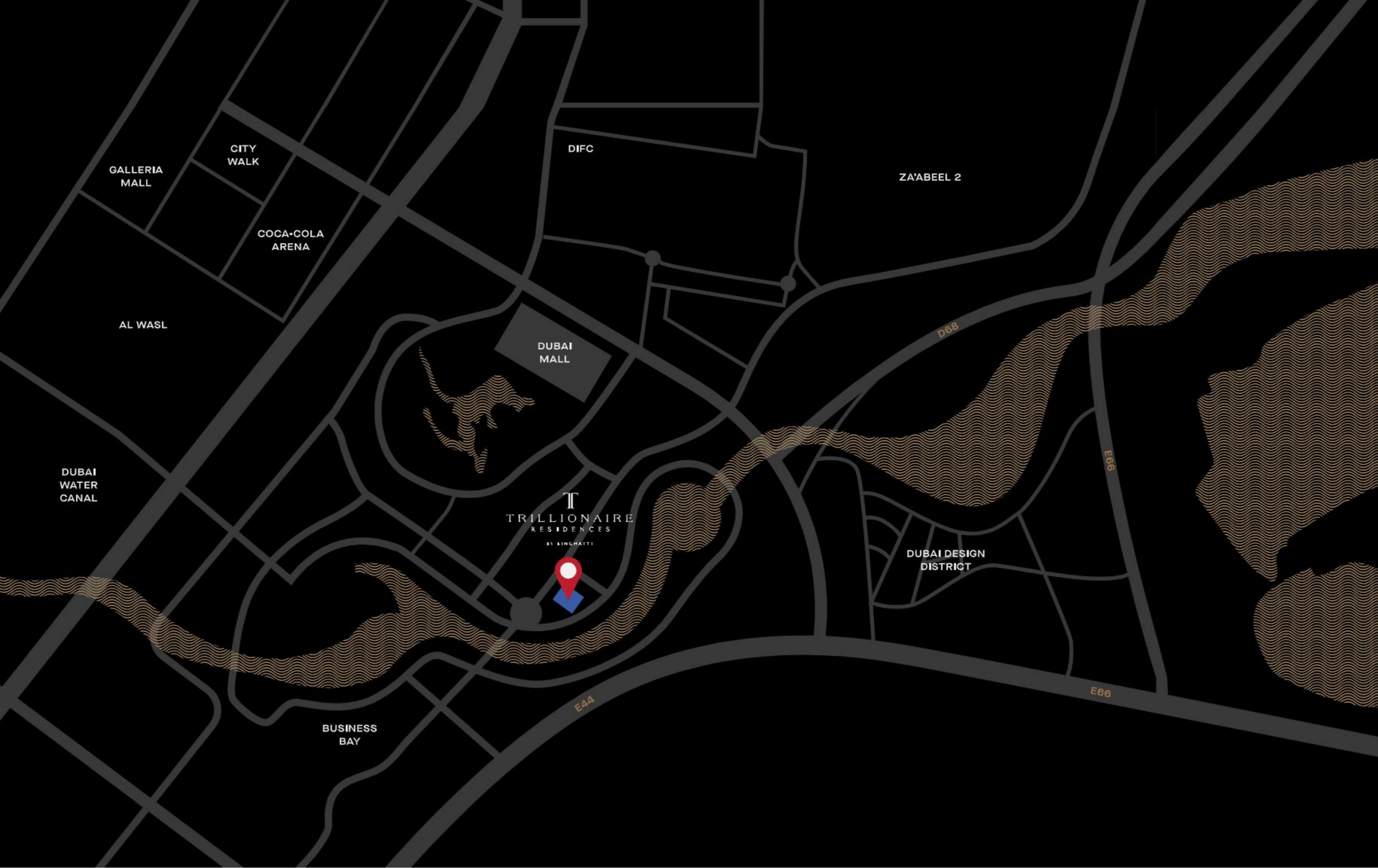
Yacht  
Club

Downtown  
Dubai

The Residences  
Dorchester Collection







GALLERIA MALL

CITY WALK

COCA-COLA ARENA

AL WASL

DUBAI WATER CANAL

BUSINESS BAY

DIFC

DUBAI MALL

ZA'ABEEL 2

TRILLIONAIRE  
RESIDENCES  
BY BINCHATTI

DUBAI DESIGN DISTRICT

E44

D68

E66

E66









02.

Design  
Details



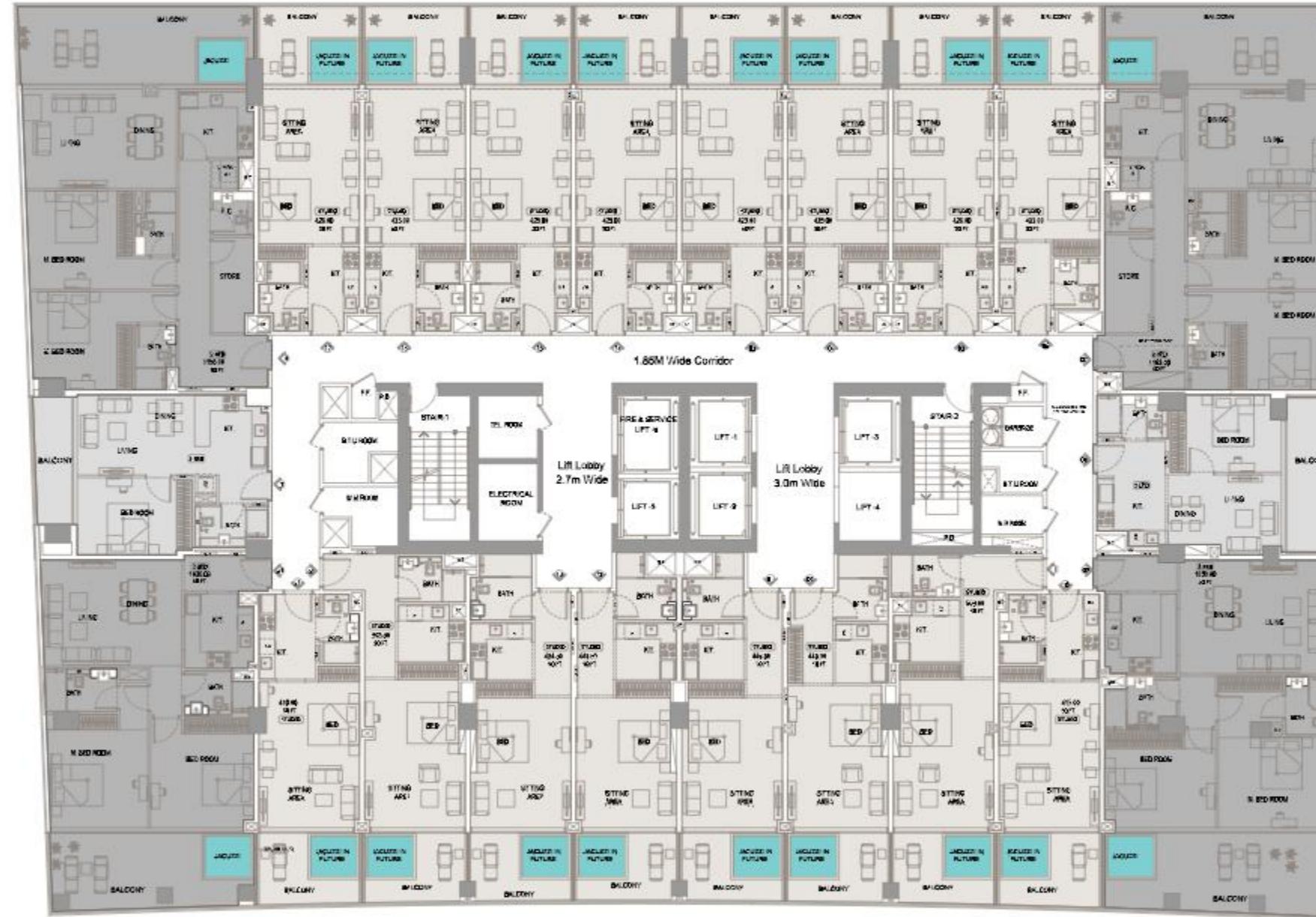








# TYPICAL FLOOR PLAN 2<sup>ND</sup> TO 9<sup>TH</sup> FLOOR



- STUDIO
- 1 BEDROOM
- 2 BEDROOM

Disclaimer: 1. All stated dimensions and services whether in relation to the building, common areas or individual units are subject to government and local authority approvals. Final dimensions and services will be stated in your sales and purchase agreement. 2. All room dimensions are measured to structural elements and exclude wall frames and construction tolerances. 3. All dimensions have been provided by our consultant architect. 4. All materials, dimensions and drawings are approximate. Information is subject to change without notice. 5. Actual site area may vary from the stated area. Drawings are not to scale. The Developer reserves the right to make any revisions whatsoever including for aesthetic purposes. 6. Calculation of suite area is measured as the area bounded by the centre line of demising or partition walls separating one unit from another unit, the exterior face of all exterior walls, and the exterior face of the corridor wall enclosing the adjoining units. 7. Calculation of balcony area is measured as the area bounded by the centre line of demising or partition walls separating one unit from another unit, the cornice face of the enclosing guard and the external face of the adjoining balcony. 8. The units are measured at typical floor in the building. Columns may vary in size depending on the floor level. 9. For each unit type, unit size and details might be different and your sales and purchase agreement will contain the actual size of each specific unit.

البيانات الواردة في هذا المخطط هي تقديرات فقط ولا يجب الاعتماد عليها في اتخاذ أي قرارات استثمارية. 1. جميع الأبعاد والخدمات سواء في العلاقة مع المبنى، أو المساحات المشتركة، أو الوحدات السكنية، تخضع للموافقة من الجهات المختصة. الأبعاد النهائية والخدمات ستعلن في العقد المبرم بين الطرفين. 2. جميع الأبعاد والرسومات هي تقديرات فقط ولا يجب الاعتماد عليها في اتخاذ أي قرارات استثمارية. 3. جميع الأبعاد والرسومات هي تقديرات فقط ولا يجب الاعتماد عليها في اتخاذ أي قرارات استثمارية. 4. جميع الأبعاد والرسومات هي تقديرات فقط ولا يجب الاعتماد عليها في اتخاذ أي قرارات استثمارية. 5. المساحة الفعلية قد تختلف عن المساحة المعلن عنها في المخطط. 6. المساحة الفعلية قد تختلف عن المساحة المعلن عنها في المخطط. 7. المساحة الفعلية قد تختلف عن المساحة المعلن عنها في المخطط. 8. المساحة الفعلية قد تختلف عن المساحة المعلن عنها في المخطط. 9. المساحة الفعلية قد تختلف عن المساحة المعلن عنها في المخطط. 10. المساحة الفعلية قد تختلف عن المساحة المعلن عنها في المخطط.







# TYPICAL FLOOR PLAN 11<sup>TH</sup> -19<sup>TH</sup> FLOOR



- STUDIO
- 1 BEDROOM
- 2 BEDROOM

Disclaimer: 1. All stated dimensions and services whether in relation to the building, common areas or individual units are subject to government and local authority approvals. Final dimensions and services will be stated in purchase and purchase agreement. 2. All room dimensions are measured to structural elements and exclude wall finishes and construction tolerances. 3. All dimensions have been provided by our consultant architect. 4. All materials, dimensions and drawings are approximate. Information is subject to change without notice. 5. Actual site area may vary from the stated area. Drawings are not to scale. The Developer reserves the right to make any revisions whatsoever including for aesthetic purposes. 6. Calculation of suite area is measured as the area bounded by the centre line of demising or partition walls separating one unit from another unit, the exterior face of all exterior walls, and the exterior face of the corridor wall enclosing the adjoining unit. 7. Calculation of balcony area is measured as the area bounded by the centre line of demising or partition walls separating one unit from another unit, the cornice face of the enclosing guard and the external face of the adjoining balcony. 8. The units are measured at typical floor in the building. Columns may vary in size depending on the floor level. 9. For each unit type, unit size and details might be different and purchase and purchase agreement will contain the actual size of each specific unit.

البيانات الواردة في هذا المخطط هي تقديرات ولا يجب الاعتماد عليها في اتخاذ قرارات شراء أو استثمارية. 1. جميع الأبعاد والخدمات سواء في العلاقة مع المبنى، المساحات المشتركة أو الوحدات الفردية، تخضع للموافقة من الجهات المختصة. 2. جميع الأبعاد والخدمات التي ستتم الإعلان عنها في العقد النهائي للشراء والشراء. 3. جميع الأبعاد والخدمات التي تم توفيرها من قبل المهندسين المعماريين أو المهندسين المدنيين هي تقديرات ولا يجب الاعتماد عليها في اتخاذ قرارات شراء أو استثمارية. 4. جميع الأبعاد والخدمات التي تم توفيرها من قبل المهندسين المعماريين أو المهندسين المدنيين هي تقديرات ولا يجب الاعتماد عليها في اتخاذ قرارات شراء أو استثمارية. 5. جميع الأبعاد والخدمات التي تم توفيرها من قبل المهندسين المعماريين أو المهندسين المدنيين هي تقديرات ولا يجب الاعتماد عليها في اتخاذ قرارات شراء أو استثمارية. 6. جميع الأبعاد والخدمات التي تم توفيرها من قبل المهندسين المعماريين أو المهندسين المدنيين هي تقديرات ولا يجب الاعتماد عليها في اتخاذ قرارات شراء أو استثمارية. 7. جميع الأبعاد والخدمات التي تم توفيرها من قبل المهندسين المعماريين أو المهندسين المدنيين هي تقديرات ولا يجب الاعتماد عليها في اتخاذ قرارات شراء أو استثمارية. 8. جميع الأبعاد والخدمات التي تم توفيرها من قبل المهندسين المعماريين أو المهندسين المدنيين هي تقديرات ولا يجب الاعتماد عليها في اتخاذ قرارات شراء أو استثمارية. 9. جميع الأبعاد والخدمات التي تم توفيرها من قبل المهندسين المعماريين أو المهندسين المدنيين هي تقديرات ولا يجب الاعتماد عليها في اتخاذ قرارات شراء أو استثمارية.















# STUDIO TYPE 5



Disclaimer: 1. All stated dimensions and services whether in relation to the building, common areas or individual units are subject to government and local authority approvals. Final dimensions and services will be stated in purchase and purchase agreement. 2. All room dimensions are measured to structural elements and exclude wall frames and construction tolerances. 3. All dimensions have been provided by our consultant architect. 4. All materials, dimensions and drawings are approximate. Information is subject to change without notice. 5. Actual area may vary from the stated area. Drawings are not to scale. The Developer reserves the right to make any revisions whatsoever including for aesthetic purposes. 6. Calculation of suite area is measured as the area bounded by the centre line of demising or partition walls separating one unit from another unit, the exterior face of all exterior walls, and the exterior face of the corridor wall enclosing the adjoining unit. 7. Calculation of balcony area is measured as the area bounded by the centre line of demising or partition walls separating one unit from another unit, the corner face of the enclosing guard and the external face of the adjoining balcony. 8. The units are measured at typical floor in the building. Columns may vary in size depending on the floor level. 9. For each unit type, unit size and details might be different and purchase and purchase agreement will contain the actual size of each specific unit.





T  
TRILLIONAIRE  
RESIDENCES  
BY BOUTIQUE



# 1 BEDROOM TYPE 1

# 1 BEDROOM TYPE 2



Disclaimer: 1. All stated dimensions and service whether in relation to the building, common areas or individual units are subject to government and local authority approvals. Final dimensions and service will be stated in your sales and purchase agreement. 2. All room dimensions are measured to structural elements and exclude wall frames and construction tolerances. 3. All dimensions have been provided by our consultant architect. 4. All materials, dimensions and drawings are approximate. Information is subject to change without notice. 5. Actual site area may vary from the stated area. Drawings are not to scale. The Developer reserves the right to make any revisions whatsoever including for aesthetic purposes. 6. Calculation of suite area is measured as the area bounded by the centre line of demising or partition walls separating one unit from another unit, the exterior face of all exterior walls, and the exterior face of the corridor wall enclosing the adjoining unit. 7. Calculation of balcony area is measured as the area bounded by the centre line of demising or partition walls separating one unit from another unit, the cornice face of the enclosing guard and the external face of the adjoining balcony. 8. The units are measured at typical floor in the building. Columns may vary in size depending on the floor level. 9. For each unit type, unit size and details might be different and your sales and purchase agreement will contain the actual size of each specific unit.

الوجه ان أبعاد الأجزاء يتم قياسها طبقاً للمعيار المعمول به في المملكة العربية السعودية مع استبعاد تشطيبات الجدران ووحدة تجهيل النيات. 2. جميع القياسات تكون وفقاً من قبل المهندسين المعماريين المسجلين لدى 3. جميع الأبعاد والأرقام والرسومات تقريبية. 4. الخصائص المعمارية والتأجير دون إشعار مسبق. 5. قد تختلف منطقة الجناح الفعلي عن المساحة المذكورة في الرسومات. 6. يتم توفير نطاق الأعمال بحفظ المظهر والحقق في إجراء التأجير. 7. يتم قياس حساب منطقة الفراغ كمنطقة الفراغ المركزي للجدران الفاصلة أو الفاصلة التي تفصل وحدة عن وحدة أخرى. 8. يتم قياس الأجزاء الخارجية للجدران الخارجية، والوجه الخارجي لجدار الجدران المحيطة بالوحدة المجاورة. 9. يتم قياس حساب منطقة الشرفة على أنها المنطقة التي يحدها الخط المركزي للجدران الفاصلة أو الفاصلة التي تفصل وحدة عن وحدة أخرى. 10. يتم قياس الأجزاء المحيطة بالمرافق والوجه الخارجي للشرفة المجاورة. 11. يتم قياس الوحدات في الطابق النموذجي في المباني. 12. قد تختلف الأبعاد في الحجم حسب مساحات الطابق. 13. قد تكون أحجام الوحدات والتأجير في المنطقة بها مختلفة وذلك حسب نوع الوحدة. 14. يتم القياس في كل طابق النموذجي والمشار إليه كعينة النموذجي لكل وحدة.



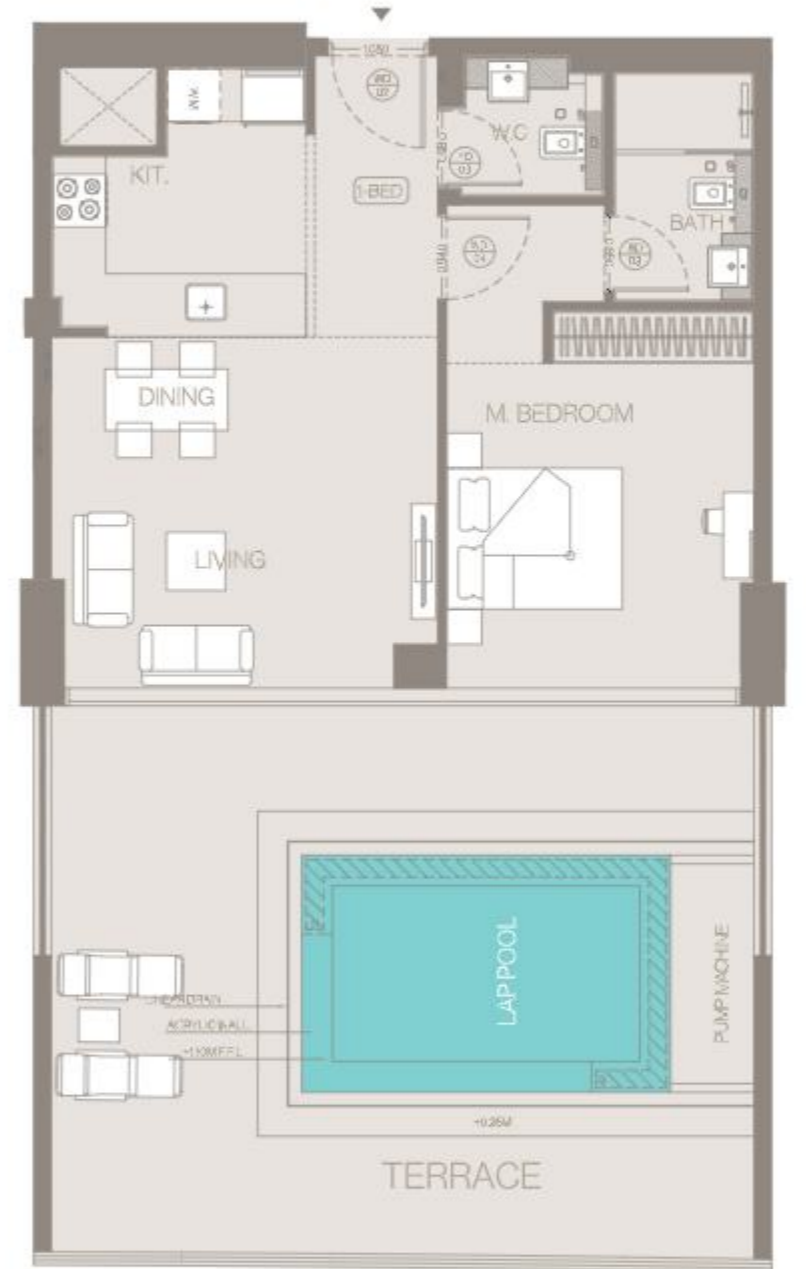




# 1 BEDROOM TYPE 5



# 1 BEDROOM TYPE 6



Disclaimer: 1. All stated dimensions and services whether in relation to the building, common areas or individual units are subject to government and local authority approvals. Final dimensions and services will be stated in your sales and purchase agreement. 2. All room dimensions are measured to structural elements and exclude wall frames and construction tolerances. 3. All dimensions have been provided by our consultant architect. 4. All materials, dimensions and drawings are approximate. Information is subject to change without notice. 5. Actual cube area may vary from the stated area. Drawings are not to scale. The Developer reserves the right to make any revisions whatsoever including for aesthetic purposes. 6. Calculation of suite area is measured as the area bounded by the centre line of demising or partition walls separating one unit from another unit, the exterior face of all exterior walls, and the exterior face of the corridor wall enclosing the adjoining unit. 7. Calculation of balcony area is measured as the area bounded by the centre line of demising or partition walls separating one unit from another unit, the cornice face of the enclosing guard and the external face of the adjoining balcony. 8. The units are measured at typical floor in the building. Columns may vary in size depending on the floor level. 9. For each unit type, unit size and details might be different and your sales and purchase agreement will contain the actual size of each specific unit.

الوجه ان ابعاد الغرف يتم قياسها طبقاً للمعيار المعمول في المملكة العربية السعودية مع استثناءات تطبق في الوحدات السكنية وحدها. 1. جميع الأبعاد والخدمة سواء في المبنى، المساحات المشتركة أو الوحدات السكنية هي تخمينية. 2. جميع الأبعاد والخدمة سواء في المبنى، المساحات المشتركة أو الوحدات السكنية هي تخمينية. 3. جميع الأبعاد والخدمة سواء في المبنى، المساحات المشتركة أو الوحدات السكنية هي تخمينية. 4. جميع الأبعاد والخدمة سواء في المبنى، المساحات المشتركة أو الوحدات السكنية هي تخمينية. 5. جميع الأبعاد والخدمة سواء في المبنى، المساحات المشتركة أو الوحدات السكنية هي تخمينية. 6. جميع الأبعاد والخدمة سواء في المبنى، المساحات المشتركة أو الوحدات السكنية هي تخمينية. 7. جميع الأبعاد والخدمة سواء في المبنى، المساحات المشتركة أو الوحدات السكنية هي تخمينية. 8. جميع الأبعاد والخدمة سواء في المبنى، المساحات المشتركة أو الوحدات السكنية هي تخمينية. 9. جميع الأبعاد والخدمة سواء في المبنى، المساحات المشتركة أو الوحدات السكنية هي تخمينية. 10. جميع الأبعاد والخدمة سواء في المبنى، المساحات المشتركة أو الوحدات السكنية هي تخمينية.























Where the captivating views of the world's tallest wonder meet tranquil waterfront living













DESIGN DETAILS

The art of refined living, the truest  
expression of opulence

















03.

Trillionaire  
by Binghatti



Exquisite elegance,  
lavish living





Luxurious  
Waterfront  
Retreat





